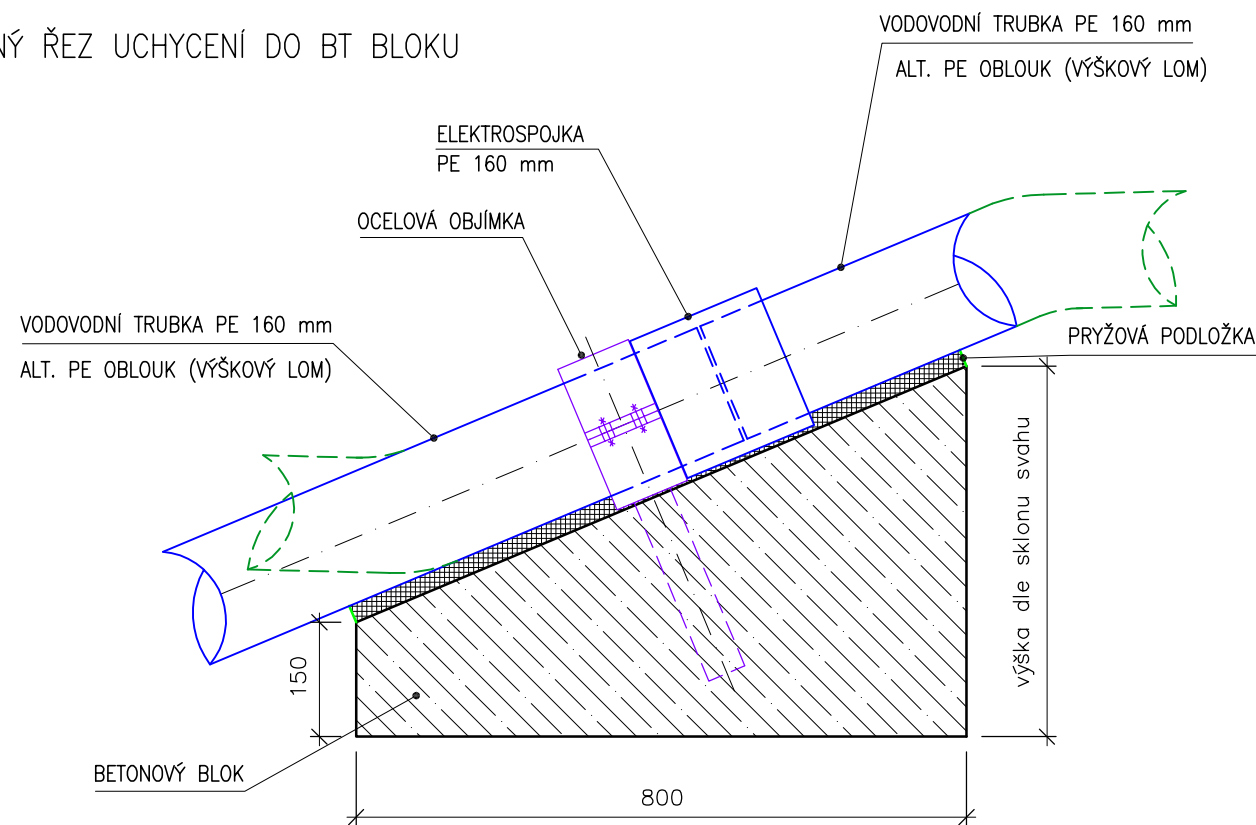


KOTEVNÍ BLOK A UPEVNĚVACÍ OBJÍMKA

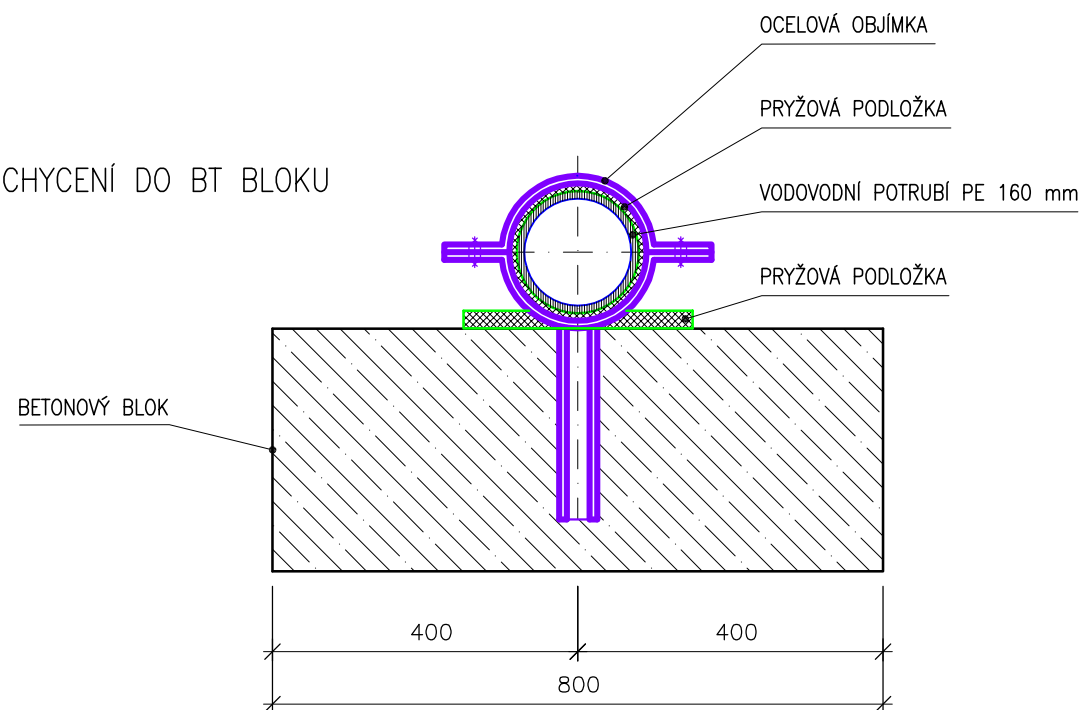
(M 1 : 10)

UCHYCENÍ DO KOTEVNÍHO BT BLOKU

PODÉLNÝ ŘEZ UCHYCENÍ DO BT BLOKU

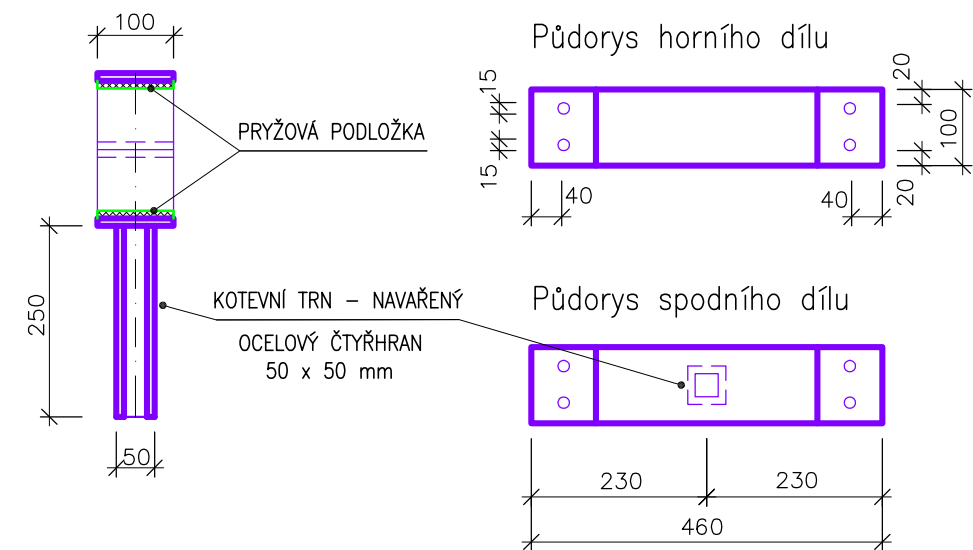


PŘÍČNÝ ŘEZ UCHYCENÍ DO BT BLOKU



UPEVNĚVACÍ DĚLENÁ OBJÍMKA

OCELOVÁ PÁSOVINA 100/10 MM, DÉLKA PÁSU 460 MM



VE SVAŽITÉM TERÉNU JSOU NAVRŽENY KOTEVNÍ BLOKY PRO ZAJIŠTĚNÍ POTRUBÍ VODOVODU Ø 160 MM (SDR 11), MATERIÁL PE 100 RC. ÚHEL SKLONU SVAHU = 13° AŽ 26°. OBSYP ŠTĚRKOPÍSEK (ZRNITOST 0–8 MM).

UPOZORNĚNÍ :

PŘED TLAKOVOU ZKOUŠKOU JE NUTNÉ POTRUBÍ ČÁSTEČNĚ ZASYPAT VRSTVOU MIN. 300 MM = OBSYP/ZÁSYP ŠTĚRKOPÍSEK TL. 150 MM + ZEMINA MIN. TL. 150 MM.

KÓTOVÁNO V MILIMETRECH

Stavba :

Č.Krumlov, Horní Brána - přeložka vodovodu

Název výkresu :

Kotevní blok a upevňovací objímka

Vypracovala : M.Sváčková

Datum : 04.2023

Č.zakázky : 2-202-02-PS

Č.výkresu : D.5